

Informationen zur Aufnahme

Um Sie optimal betreuen zu können und Wartezeiten zu vermeiden, bitten wir Sie, vorab einen Termin mit uns zu vereinbaren.

Terminvereinbarung Weißenhorn: MRT, CT, Röntgen

Tel. 07309 / 870-465

Terminvereinbarung Neu-Ulm: CT, Röntgen

Tel. 0731 / 804-2211

Für Rückfragen stehen wir Ihnen jederzeit gerne zur Verfügung.



Chefarzt

Dr. med. Gerhard Brenner, MBA

Radiologe und Internist

Stiftungsklinik Weißenhorn

Sekretariat Radiologie Weißenhorn

Frau Wöhrle, Frau Borst

Tel. 07309 / 870-380

Donauklinik Neu-Ulm

Sekretariat Radiologie Neu-Ulm

Frau Keller

Tel. 0731 / 804-2211



Dr. med. Martin Jeltsch

Leitender Oberarzt

Radiologe und Internist



So finden Sie uns



Stiftungsklinik Weißenhorn

Günzburger Straße 41 | 89264 Weißenhorn

Tel. 07309 / 870-0 | www.stiftungsklinik-weissenhorn.de



Donauklinik Neu-Ulm

Krankenhausstraße 11 | 89231 Neu-Ulm

Tel. 0731 / 804-0 | www.donauklinik-neu-uhl.de



Radiologie

Stiftungsklinik Weißenhorn
Donauklinik Neu-Ulm
Illertalklinik Illertissen

Liebe Patientinnen und Patienten!

Die Abteilung für diagnostische Radiologie der Kreisspitalstiftung Weißenhorn versorgt die stationären und ambulanten Patienten mit modernsten bildgebenden Methoden aus dem gesamten Spektrum der diagnostischen Radiologie an den Standorten der Stiftungsklinik Weißenhorn, der Donauklinik Neu-Ulm und der Illertalklinik Illertissen.

Die Radiologie gehört zu den Abteilungen, die bei diversen Krankheitsbildern sowohl die Diagnose als auch die Therapie unterstützen. Neben dem bekannten konventionellen Röntgen gibt es eine Vielzahl an weiteren radiologischen Untersuchungsmethoden wie Computertomographie (CT) und Magnetresonanztomographie (MRT), welche an unseren Kliniken zum Einsatz kommen. Insbesondere der Standort Weißenhorn ist technisch hochmodern ausgestattet und braucht den Vergleich mit anderen, auch größeren Kliniken, nicht zu scheuen. Besonders hervorzuheben ist die nicht invasive Diagnostik des Herzens. Für die Erkennung der koronaren Herzerkrankung ist unser 64-Zeilen-CT hervorragend geeignet. Das Herz-MRT ist inzwischen bei vielen Fragestellungen zum Goldstandard avanciert.

Durch die Digitalisierung und PACS-Installation (Firma Gemed) in allen drei Häusern und kompletten Vernetzung aller Standorte findet ein ständiger Datenaustausch statt, sodass sämtliche Bilder zeitnah in allen Abteilungen zur Betrachtung und Befundung zur Verfügung stehen.

Zur innovativen Gerätetechnik kommt das hohe Maß an menschlicher Kompetenz, das in unserer Abteilung zu finden ist. Ein erfahrenes Team steht bereit, die behandelnden Ärzte und Therapeuten mit exakten Diagnosen in engster Zusammenarbeit zu unterstützen.

Medizinische Leistungen

Konventionelles Röntgen/Radiographie

- Digitales Röntgen des Brustkorbs (Thorax) und Bauchraumes (Abdomen)
- Digitales Röntgen des Skeletts

Durchleuchtungsuntersuchungen

- Darstellung des Magen-Darm-Trakts
- Darstellung von Venen (Phlebographie)
- Fistel- und Drainagendarstellungen
- Darstellung von Gelenken (Arthrographie)

Mehrzeilenspiral-Computertomografie (CT)

- Darstellung einzelner Körperregionen (Kopf, Hals, Thorax, Abdomen, Extremitäten)
- Ganzkörper-CT
- Darstellung von Gefäßen (CT-Angio)
- Darstellung der Herzkranzgefäße (Cardio-CT)
- Virtuelle Koloskopie (CT-Kolonographie)
- CT-gesteuerte Punktionen zur Gewinnung von Gewebeproben (Biopsien)
- CT-gesteuertes Einbringen von Drainagen

Kernspintomografie (MRT)

- Darstellung einzelner Körperregionen (Kopf, Hals, Thorax, Abdomen, Extremitäten)
- Gefäßdarstellung (MR-Angio)
- MRT des Herzens (Kardio-MRT)
- Spezielle Kontrastmitteluntersuchungen der Leber (Primovist)
- Darstellung der Gallengänge und des Bauchspeicheldrüsenganges (MRCP)

Medizinische Ausstattung

Weißenhorn

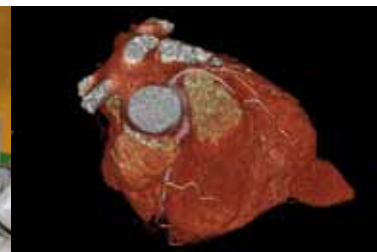
GE Proteus XR, Carestream DRX-Ascend-System, Ziehm Vision, Multislice-Computertomographie Toshiba Aquilion 64, Kernspintomographie Philips Achieva 1,5 T

Neu-Ulm

Siemens Multix Top, Siemens Siregraph CF, Multislice-Computertomographie Toshiba Aquilion 16

Illertissen

Siemens Multix U, Siemens Siregraph D



www.stiftungsklinik-weissenhorn.de
www.donauklinik-neu-ulm.de
www.illertalklinik-illertissen.de